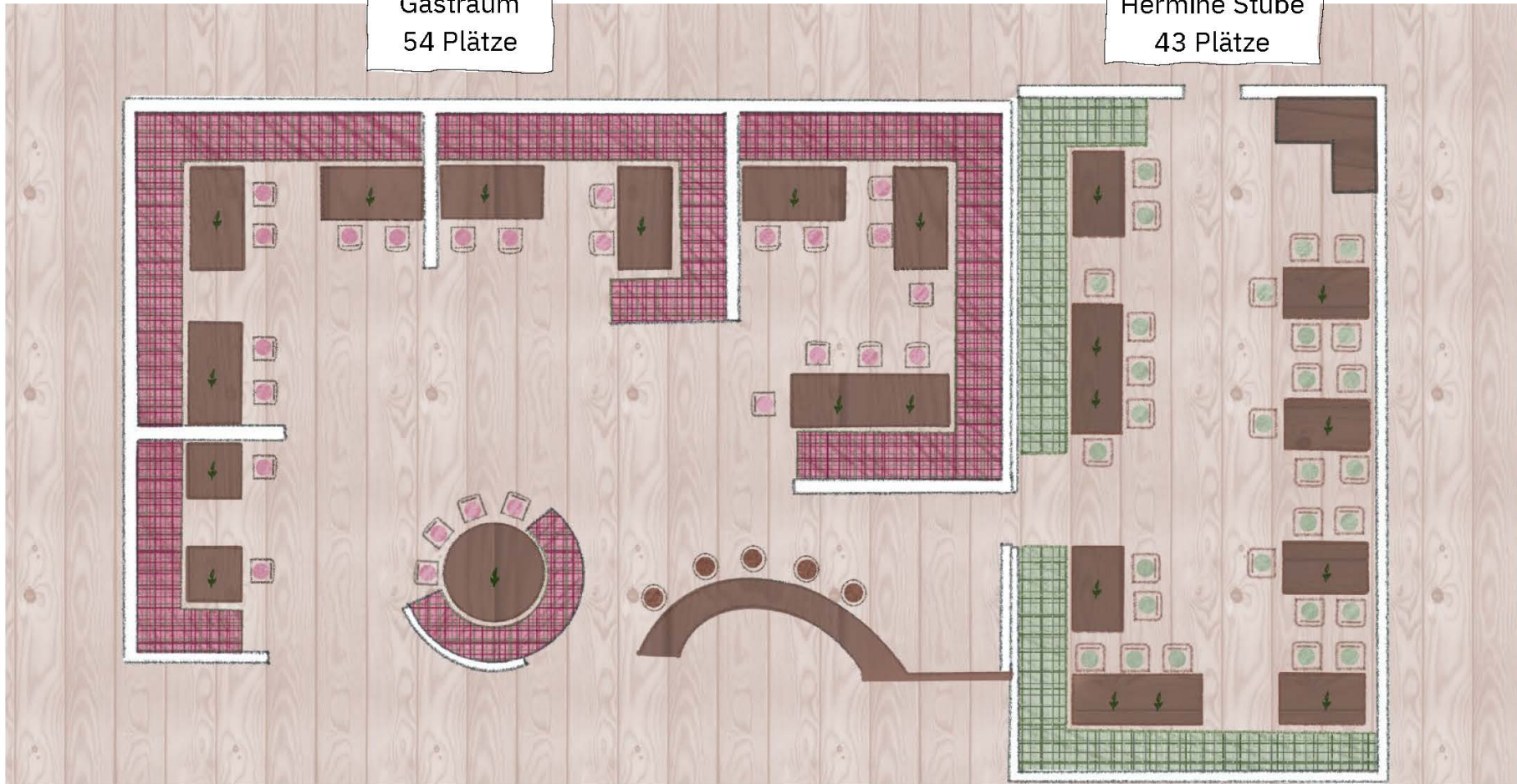


RAUMPLAN KNIEBIS HÜTTE GASTRAUM UND HERMINE STUBE



Gastraum
54 Plätze

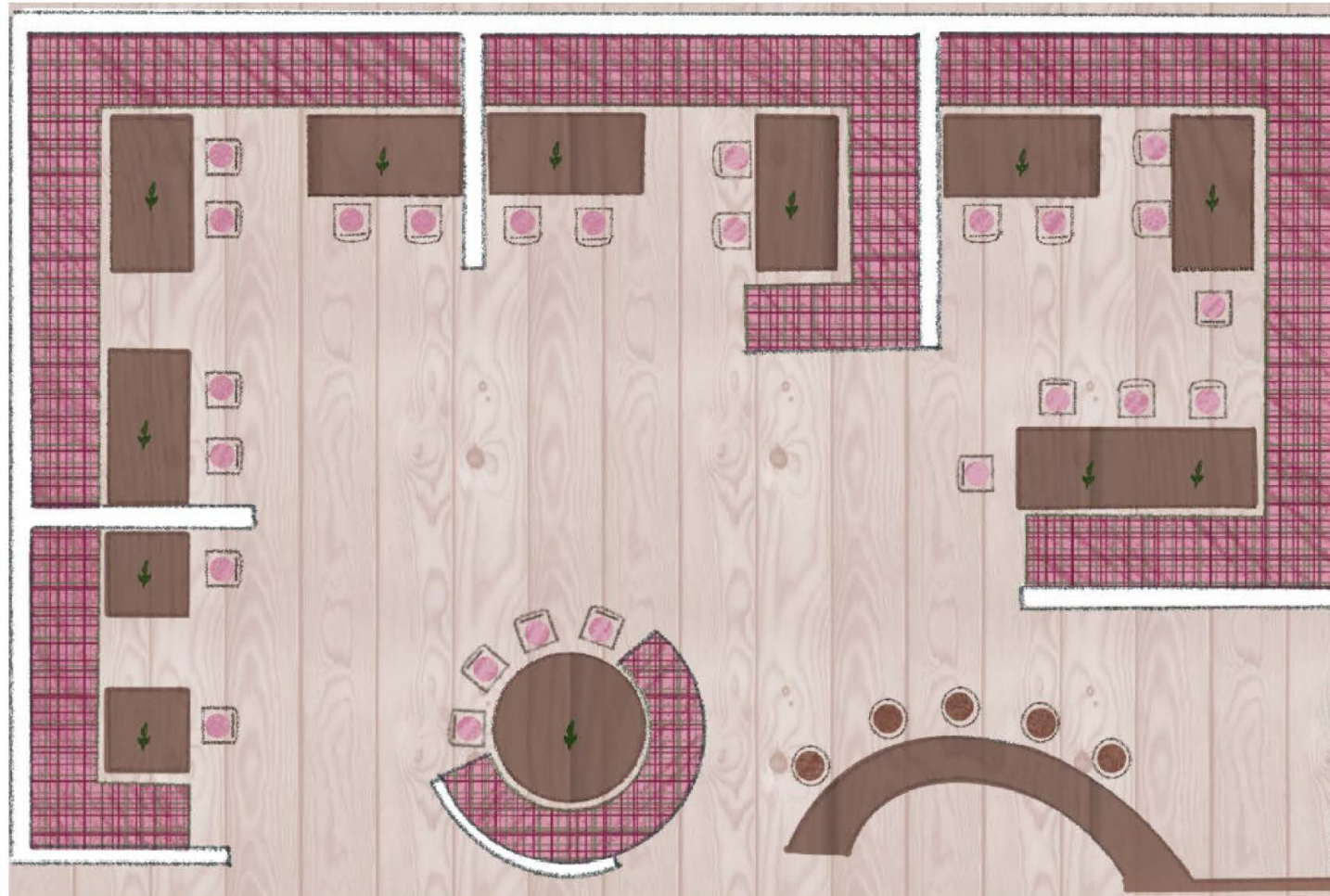
Hermine Stube
43 Plätze



RAUMPLAN KNIEBIS HÜTTE GASTRAUM



Gastraum
54 Plätze



Hermine Stube

| Obligatorisch | Lockere Tischform | Tafel | Mehrere Tafel |
|---------------------|-------------------|---------------------|--------------------|
| 43 Plätze | 30 Plätze | 30 – max. 38 Plätze | 40- max. 48 Plätze |
| Gruppen/ Busgruppen | Menü/ Buffet | Menü/ Buffet | Menü |

Gruppenkarte ab 20 Personen

Buffet ab 30 Personen

Buffet ab 30 Personen

Kein Buffet im Raum möglich

